



MAREILS MÉNAGERS
 L. PIOT
 GNEVILLE (Vosges)
 Tel. 139
 C. P. Nancy 992-05
 R. M. Neufchâteau 1422
 R. C. Mirecourt 59 A 102



mazout
airflam
 TECHNIQUE SUISSE
 PROGRÈS ET QUALITÉ

Création Conseils ☆ Photos Claude Anger ☆ AF. F. 200 PE. ☆ Juin 1963

Calorifères à circulation d'air

Technique Suisse... Éléance Française



A 82 300m³



A 43 200m³



A 40 200m³



A 32 150m³



A 25 100m³

Confort : AIRFLAM chauffe plusieurs pièces en réalisant par circulation d'air chaud un véritable effet de chauffage central.

Si pratique, si propre : AIRFLAM s'allume en quelques secondes, une allumette suffit. Chauffe très rapidement et se règle par manœuvre d'un simple bouton. Plus de cendres, plus de poussière, aucun entretien. AIRFLAM fonctionne **silencieusement, sans dégager la moindre odeur.**

Présentation luxueuse : Les lignes sobres et la couleur lumineuse du calorifère AIRFLAM le mettent en harmonie avec l'intérieur le plus élégant.

Économie : AIRFLAM fonctionne au mazout (fuel domestique); le meilleur marché des combustibles.

Modèles	A 25	A 32	A 40	A 43	A 82
Cubage chauffé (en m ³) jusqu'à	100	150	200	200	300
Consommation moyenne, en l/h	0,25	0,40	0,50	0,50	0,80
Largeur en cm	45	62	62	47	75
Profondeur en cm	38	38	38	50	50
Hauteur en cm	58	58	67	84	84
Distance du sol à l'entraxe buse en cm	43,5	40	40	41,5	50
Diamètre buse de sortie de fumée en mm	125	139	139	139	153
Capacité du réservoir en litres	7	10	10	13	20

Changements de dimensions et de construction réservés



Remplissage facilité par un réservoir incorporé **sur le côté**. Aucun risque d'écoulement du mazout sur les éléments chauds de l'appareil, donc aucun risque d'odeur. Lorsque le mazout est stocké en sous-sol ou à l'extérieur, le remplissage s'effectue au moyen d'un bidon-verseur léger et pratique.



Pompe à main incorporée à l'appareil (sur demande) permettant d'éviter toute manipulation du mazout, lorsque celui-ci est stocké dans un placard ou un réduit de l'appartement. Une tubulure relie la pompe au jerrican, et par une manœuvre simple cette pompe remplira votre réservoir.



mazout
airflam
TECHNIQUE SUISSE

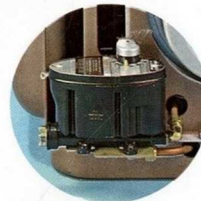
Construits par des spécialistes du mazout depuis plus de quinze ans, les appareils AIRFLAM, par leur qualité et leur perfection technique, donnent depuis l'origine totale satisfaction à leurs usagers. Plusieurs centaines de milliers d'appareils sont actuellement en service; leur production en très grande série permet à AIRFLAM d'offrir des appareils luxueux aux prix les moins élevés.



Gai comme un feu de bois : AIRFLAM, équipé de son brûleur "sans fumée", scientifiquement conçu, crée par sa flamme largement visible une ambiance si agréable dans votre foyer.

GAMME D'APPAREILS EXTRA-PLATS AVEC POMPE INCORPORÉE ET THERMOSTAT ADAPTABLES.

D'encombrement réduit (extra-plats) tous les calorifères AIRFLAM s'intègrent parfaitement à n'importe quelle cheminée.



Thermostat adaptable instantanément, pour un prix modique. Étant donné l'extrême simplicité de réglage des appareils AIRFLAM, cet automatisme n'est cependant pas indispensable.

Double sécurité : AIRFLAM est équipé d'un carburateur à niveau constant (licence américaine) assurant une sécurité absolue.



GARANTIE DEUX ANS

SIÈGE SOCIAL ET HALL D'EXPOSITION 8, PLACE DE LA MADELEINE PARIS VIII

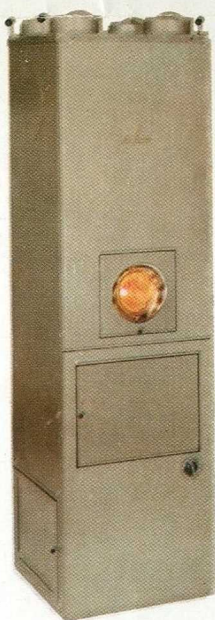




le chauffage central
au mazout

airflam
TECHNIQUE SUISSE

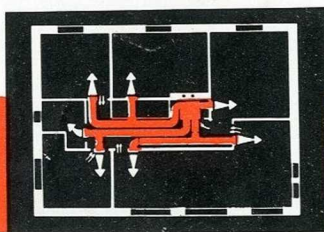
par air chaud pulsé
pour appartements, villas et pavillons



Les calorifères AIRFLAM constituent une solution de chauffage moderne, simple et pratique. Cependant, si vous désirez un chauffage central, nous vous proposons la solution la plus rationnelle : l'air chaud pulsé AIRFLAM au mazout. D'un confort supérieur au chauffage traditionnel par eau chaude, il en supprime les inconvénients (radiateurs disgracieux, risques de gel...); en outre, son coût est environ deux fois moins élevé.

Le générateur d'air chaud pulsé AIRFLAM vous permettra de chauffer à votre gré chacune des pièces de votre habitation au moyen de gaines non apparentes, d'encombrement réduit. L'air chaud pulsé (filtré), diffusé par des bouches de soufflage discrètes, assure une chaleur parfaitement saine.

Une documentation détaillée vous sera adressée gracieusement sur simple demande.



Etudes et documentation : AIRFLAM 14, Rue du Bon-Houdart. DRANCY (Seine) Tél. AVI 13-13 RC Seine 57-B-3802
Démonstration : 8, Place de la Madeleine - PARIS